



# La Dehesa10

## Verona

C/ COMUNIDAD DE MADRID - URB. LA DEHESA  
BOADILLA DEL MONTE MADRID

### SUPERFICIES ÚTILES

#### PLANTA SÓTANO

Vestíbulo escalera	4,64 m <sup>2</sup>
Distribuidor	5,07 m <sup>2</sup>
C. Instalaciones 1	3,72 m <sup>2</sup>
C. Instalaciones 2	2,16 m <sup>2</sup>
C. lavado y plancha	13,42 m <sup>2</sup>
Disponible	70,28 m <sup>2</sup>
Baño 5	3,25 m <sup>2</sup>

TOTAL PL. SÓTANO 102,54 m<sup>2</sup>

#### PLANTA BAJA

Vestíbulo	9,87 m <sup>2</sup>
Cocina	24,14 m <sup>2</sup>
Salón-comedor	41,19 m <sup>2</sup>
Distribuidor 1	3,14 m <sup>2</sup>
Aseo	3,01 m <sup>2</sup>
Dormitorio 5	15,08 m <sup>2</sup>
Baño 4	3,19 m <sup>2</sup>

TOTAL PL. BAJA 99,62 m<sup>2</sup>

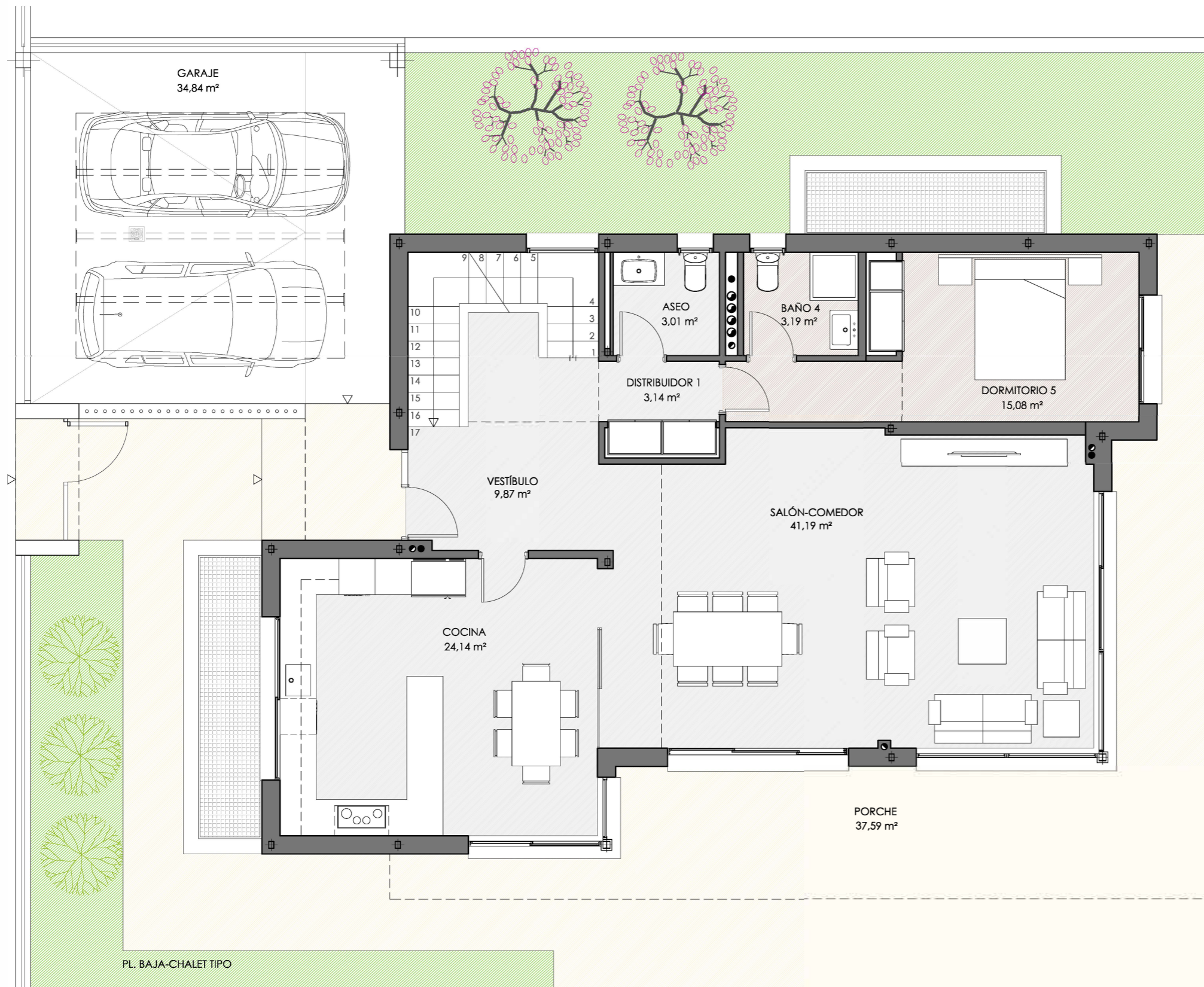
#### PLANTA ALTA

Distribuidor 2	7,61 m <sup>2</sup>
Dormitorio 1	14,78 m <sup>2</sup>
Vestidor	7,16 m <sup>2</sup>
Baño 1	8,40 m <sup>2</sup>
Dormitorio 2	12,18 m <sup>2</sup>
Baño 2	4,80 m <sup>2</sup>
Dormitorio 3	14,27 m <sup>2</sup>
Baño 3	3,42 m <sup>2</sup>
Dormitorio 4	13,62 m <sup>2</sup>

TOTAL PL. ALTA 86,24 m<sup>2</sup>

TOTAL S. ÚTIL 288,40 m<sup>2</sup>

TOTAL S. CONSTRUIDA 364,95 m<sup>2</sup>



**Verona**  
desde 1972

\* Información sin vinculación contractual sujeta a modificaciones por necesidad de obra o por decisiones técnicas impuestas administrativamente o por la dirección facultativa. Las viviendas podrán sufrir ligeras modificaciones en función del proyecto arquitectónico final. El mobiliario, árboles, etc, así como todo elemento ornamental figura exclusivamente a título decorativo no encontrándose incluido en los precios de venta, sin carácter contractual para las partes



**GILMAR**  
CONSULTING INMOBILIARIO

91 209 32 80  
www.gilmar.es



# La Dehesa10 Verona

C/ COMUNIDAD DE MADRID - URB. LA DEHESA  
BOADILLA DEL MONTE MADRID

## SUPERFICIES ÚTILES

### PLANTA SÓTANO

Vestíbulo escalera	4,64 m2
Distribuidor	5,07 m2
C. Instalaciones 1	3,72 m2
C. Instalaciones 2	2,16 m2
C. lavado y plancha	13,42 m2
Disponible	70,28 m2
Baño 5	3,25 m2

TOTAL PL. SÓTANO 102,54 m2

### PLANTA BAJA

Vestíbulo	9,87 m2
Cocina	24,14 m2
Salón-comedor	41,19 m2
Distribuidor 1	3,14 m2
Aseo	3,01 m2
Dormitorio 5	15,08 m2
Baño 4	3,19 m2

TOTAL PL. BAJA 99,62 m2

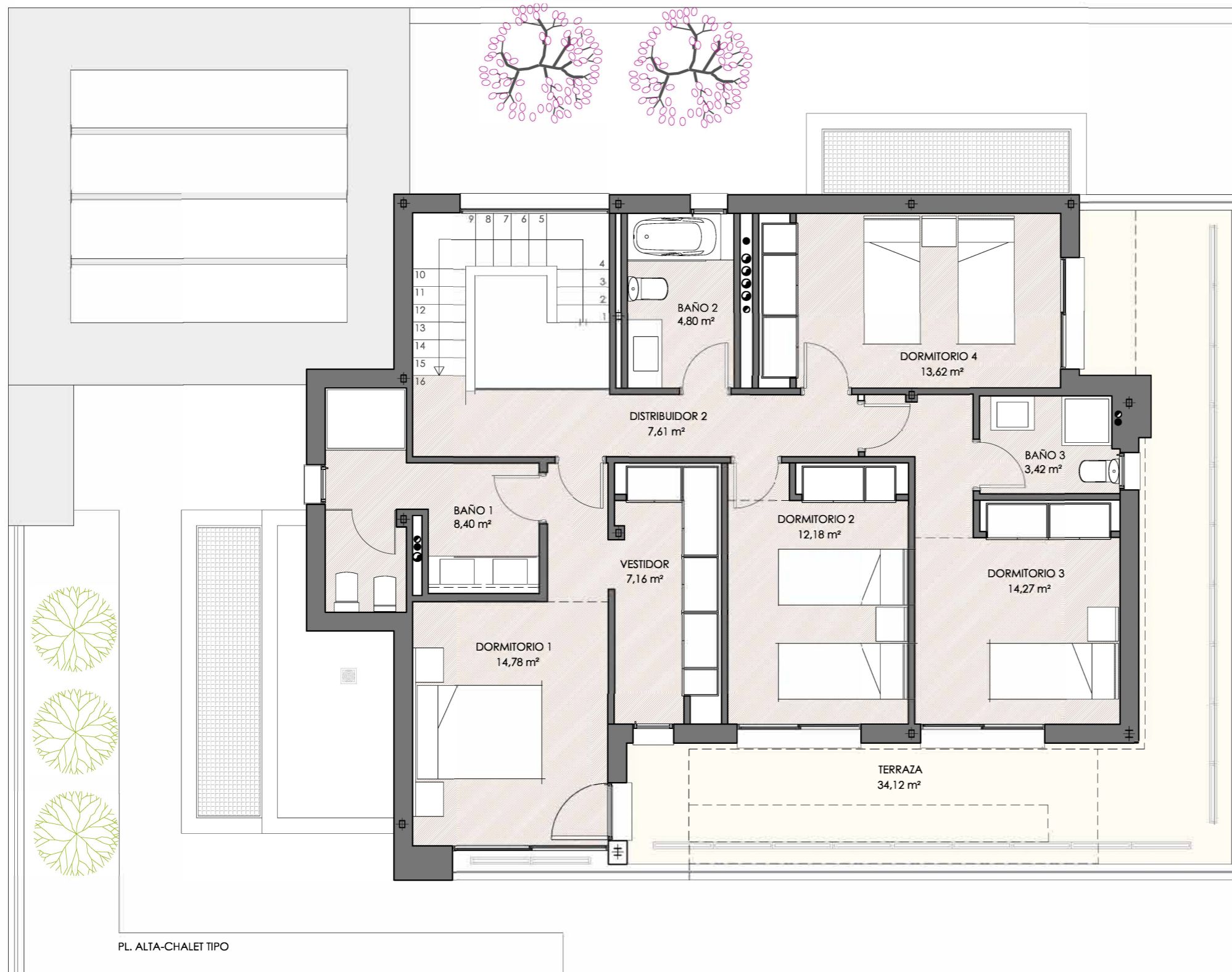
### PLANTA ALTA

Distribuidor 2	7,61 m2
Dormitorio 1	14,78 m2
Vestidor	7,16 m2
Baño 1	8,40 m2
Dormitorio 2	12,18 m2
Baño 2	4,80 m2
Dormitorio 3	14,27 m2
Baño 3	3,42 m2
Dormitorio 4	13,62 m2

TOTAL PL. ALTA 86,24 m2

TOTAL S. ÚTIL 288,40 m2

TOTAL S. CONSTRUIDA 364,95 m2



**Verona**  
desde 1972

\* Información sin vinculación contractual sujeta a modificaciones por necesidad de obra o por decisiones técnicas impuestas administrativamente o por la dirección facultativa. Las viviendas podrán sufrir ligeras modificaciones en función del proyecto arquitectónico final. El mobiliario, árboles, etc, así como todo elemento ornamental figura exclusivamente a título decorativo no encontrándose incluido en los precios de venta, sin carácter contractual para las partes



**GILMAR**  
CONSULTING INMOBILIARIO

91 209 32 80  
www.gilmar.es



# La Dehesa10

## Verona

C/ COMUNIDAD DE MADRID - URB. LA DEHESA  
BOADILLA DEL MONTE MADRID

### SUPERFICIES ÚTILES

#### PLANTA SÓTANO

Vestíbulo escalera	4,64 m <sup>2</sup>
Distribuidor	5,07 m <sup>2</sup>
C. Instalaciones 1	3,72 m <sup>2</sup>
C. Instalaciones 2	2,16 m <sup>2</sup>
C. lavado y plancha	13,42 m <sup>2</sup>
Disponibile	70,28 m <sup>2</sup>
Baño 5	3,25 m <sup>2</sup>

TOTAL PL. SÓTANO 102,54 m<sup>2</sup>

#### PLANTA BAJA

Vestíbulo	9,87 m <sup>2</sup>
Cocina	24,14 m <sup>2</sup>
Salón-comedor	41,19 m <sup>2</sup>
Distribuidor 1	3,14 m <sup>2</sup>
Aseo	3,01 m <sup>2</sup>
Dormitorio 5	15,08 m <sup>2</sup>
Baño 4	3,19 m <sup>2</sup>

TOTAL PL. BAJA 99,62 m<sup>2</sup>

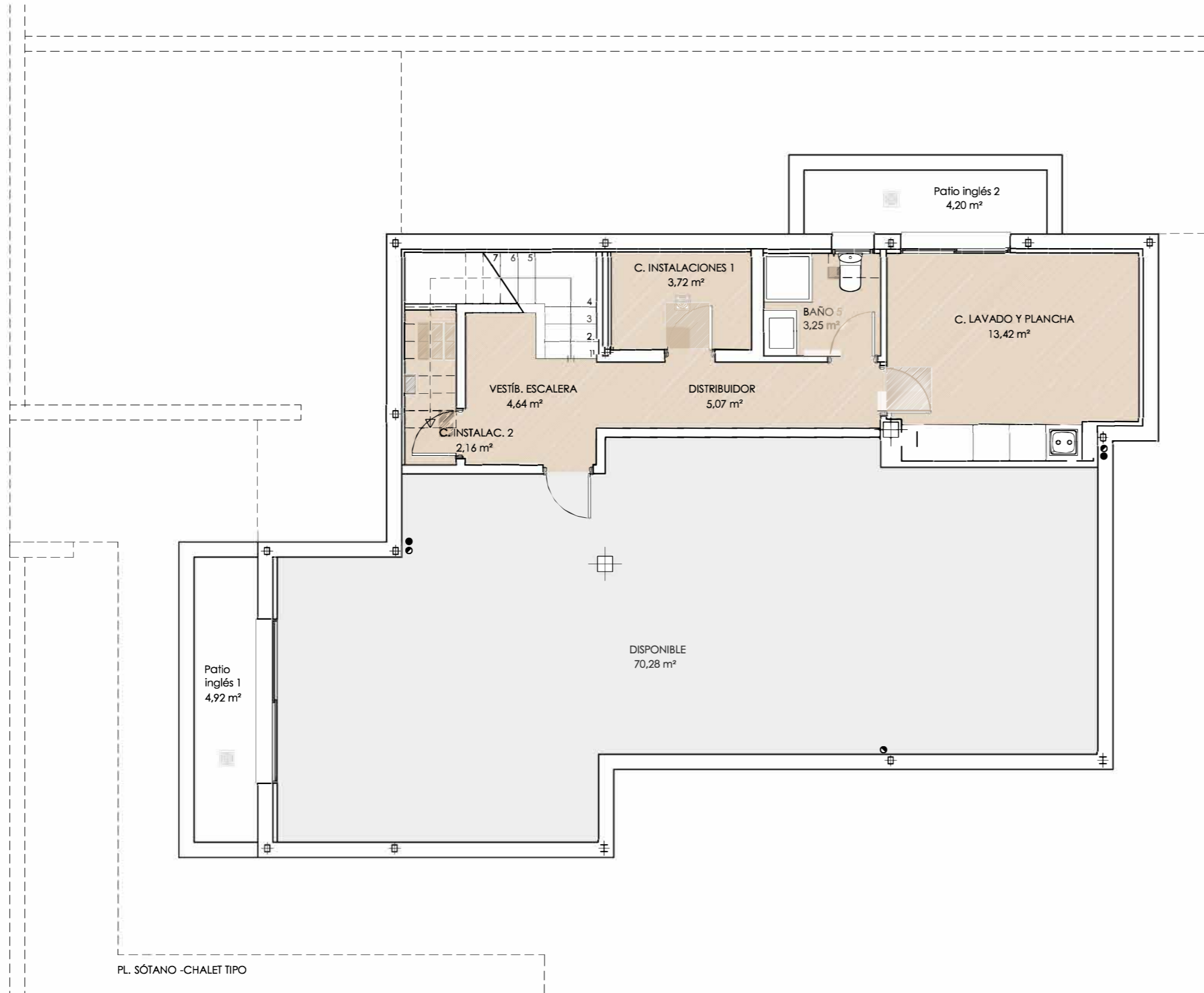
#### PLANTA ALTA

Distribuidor 2	7,61 m <sup>2</sup>
Dormitorio 1	14,78 m <sup>2</sup>
Vestidor	7,16 m <sup>2</sup>
Baño 1	8,40 m <sup>2</sup>
Dormitorio 2	12,18 m <sup>2</sup>
Baño 2	4,80 m <sup>2</sup>
Dormitorio 3	14,27 m <sup>2</sup>
Baño 3	3,42 m <sup>2</sup>
Dormitorio 4	13,62 m <sup>2</sup>

TOTAL PL. ALTA 86,24 m<sup>2</sup>

TOTAL S. ÚTIL 288,40 m<sup>2</sup>

TOTAL S. CONSTRUIDA 364,95 m<sup>2</sup>



**Verona**  
desde 1972

\* Información sin vinculación contractual sujeta a modificaciones por necesidad de obra o por decisiones técnicas impuestas administrativamente o por la dirección facultativa. Las viviendas podrán sufrir ligeras modificaciones en función del proyecto arquitectónico final. El mobiliario, árboles, etc, así como todo elemento ornamental figura exclusivamente a título decorativo no encontrándose incluido en los precios de venta, sin carácter contractual para las partes



**GILMAR**  
CONSULTING INMOBILIARIO

91 209 32 80  
www.gilmar.es